

FUNCIONAMIENTO VACRI

ECOVIDRIO



FUNCIONAMIENTO VACRI

El cubo se engancha al dispositivo de elevación Vacri (Volteo para la asistencia de contenedores rodantes individuales), mediante un anclaje metálico que lleva en la parte frontal superior, y por una pequeña pestaña metálica en la parte inferior frontal del Vacri. El cubo queda fijado completamente, sin ningún riesgo de caída accidental



ECOVIDRIO



FUNCIONAMIENTO VACRI

1º ABRIR LA TAPAS DE CUBO Y CONTENEDOR

En primer lugar cuando estemos frente al contenedor, abrir las tapas del contenedor y cubo



2º ANCLAJE DE LA PARTE INFERIOR

Se procede a inclinar el cubo, lleno de vidrio, sobre sus propias ruedas y a encajarlo con la pestaña metálica de la parte inferior del contenedor Vacri



3º ANCLAJE DE LA PARTE SUPERIOR

Con un ligero movimiento se levanta el cubo y se ancla por la parte superior. Ahora esta completamente fijado, sin ningún tipo de riesgo

ECOVIDRIO



FUNCIONAMIENTO VACRI



4° IZADO DEL CUBO

Para la elevación del cubo, el usuario debe agarrarlo por la parte inferior y empujar hacia arriba. El esfuerzo es mínimo, ya que es el sistema hidráulico el que lo equilibra el peso.

5° RETIRADA DEL CUBO

Bajar el cubo una vez vaciado haciendo una ligera presión en la parte inferior del cubo hasta que enganche en la pestaña del contenedor Vacri

ECOVIDRIO



FUNCIONAMIENTO VACRI



6° RETIRADA DEL CUBO

Desenganchar el cubo del contenedor tirando de una pequeña palanca en la parte superior, derecha del mismo.

Una vez suelto desenganchar el cubo de la parte inferior.

Y para finalizar cerrar las tapas del contenedor y del cubo.

ECOVIDRIO



FUNCIONAMIENTO VACRI RESUMEN

1° ABRIR LA TAPAS DE CUBO Y CONTENEDOR

2° ANCLAJE INFERIOR

Se procede a inclinar el cubo, lleno de vidrio, sobre sus propias ruedas y a encajarlo con la pestaña metálica de la parte inferior del contenedor Vacri



3° ANCLAJE SUPERIOR

Con un ligero movimiento se levanta el cubo y se ancla por la parte superior. Ahora esta completamente fijado, sin ningún tipo de riesgo



4° IZADO DEL CUBO

Para la elevación del cubo, el usuario debe agarrarlo por la parte inferior y empujar hacia arriba. El esfuerzo es mínimo, ya que es el sistema hidráulico el que lo equilibra el peso.

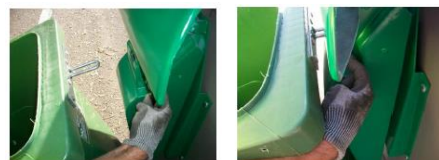
5° RETIRADA DEL CUBO

Bajar el cubo una vez vaciado haciendo una ligera presión en la parte inferior del cubo hasta que enganche en la pestaña del contenedor Vacri



6° RETIRADA DEL CUBO

Desenganchar el cubo del contenedor tirando de una pequeña palanca en la parte superior, derecha del mismo. Una vez suelto desenganchar el cubo de la parte inferior. Y para finalizar cerrar las tapas del contenedor y del cubo.



ecovidrio

ENTIDAD SIN ÁNIMO DE LUCRO

CALLE GENERAL ORAÁ 3, 2º - 28006 MADRID

info@ecovidrio.es

www.ecovidrio.es